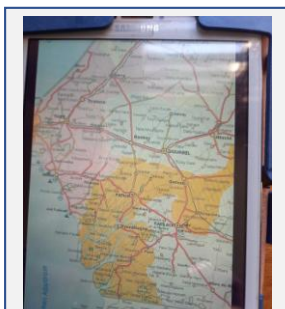


## Les Petites Infos de novembre n° 34

En attendant 2022...

### La prochaine Mission au Sénégal se prépare

On se sent souvent bête et parfois honteux quand il s'agit de situer un point dans le monde... loin (ou pas) de chez soi. *Dakar* ?... Facile ! *Tiès* ? Seuls les Voyageurs connaissent parfois. *Foundioune* ?... Heureusement qu'il y a *Google*, parce qu'un globe terrestre n'y suffira pas ! Et c'est grâce à *Google* que l'on peut de nos jours reconstituer le puzzle des lieux qui sont familiers de Christine, notre ex- et bientôt re- missionnée au Sénégal, espérons-le. Des lieux qui sont loin non seulement de chez nous mais aussi entre eux, même si seulement trois ou quatre petites dizaines de kilomètres les séparent entre delta et brousse.



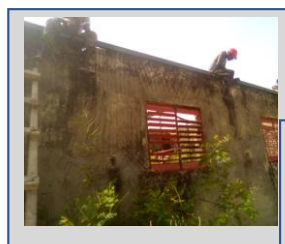
Pour se faire une meilleure idée : Dakar/Mbour, 96kms, 1h de route ; Mbour/Nguekhokh, 12kms, 17mn de route ; Mbour/Fatick, 65kms, 55mn (voiture) ; Fatick/Kaolak/*KeurTaïbé Sakho* - Fatick/Foundioune/*KeurYoro*... aucune estimation de distance ni de temps trouvée (voiture mais pas que...). Ces *lieux-dits* ne sont même pas sur les cartes. Dépaysement assuré ! Mais pourtant, là-bas, il y a bien des « *petites écoles* » en grand besoin d'être aidées !!!



Accueil de nos missionnées à l'école en 2020



La cour de récréation nettoyée par les enfants



Ce bâtiment désaffecté doit être assaini et couvert pour accueillir 2 nouvelles classes à *KeurYoro*. C'est la mission que Christine a déjà commencé à mettre en œuvre.



### Appel à CANDIDATURE pour accompagner Christine en Mission au Sénégal

Tout adhérent -depuis un an minimum, ayant participé à nos tris, ventes ou actions diverses- qui serait tenté par cette expérience au tout début de l'année prochaine peut se documenter sur tous les aspects de nos missions en s'adressant à notre Président Robert Harté (Contact : 06 87 28 77 29) qui répondra au mieux à ses questions et l'orientera vers les membres de l'Association susceptibles de compléter l'information.



#### Le vendredi 29 octobre dernier...

Une délégation de sept personnes, emmenée par François Cropsal, responsable du Pôle Arménie, a assisté à l'inauguration, à Biarritz, d'une stèle « à la mémoire future » qui rappellera le génocide arménien.

Cette stèle a été réalisée à l'initiative de l'Association Agur Arménie, association partenaire de Planète Ecoles qui nous avait dirigés vers Charentsavan, où les travaux sont en passe d'être achevés.

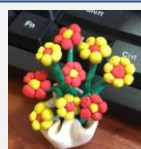
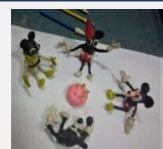
En présence de Mme l'Ambassadrice de l'Arménie et de Mme le Maire de Biarritz auxquelles notre président a pu présenter notre projet en deux mots, nous avons écouté les discours prononcés à la mémoire du million et demie d'Arméniens massacrés par les Turcs en 1915.

On se rappelle que l'école de Charentsavan a accueilli des enfants réfugiés lors de la guerre du Haut Karabagh en 2020 qui a encore amputé le territoire de l'Arménie.

Nous avons toujours à cœur d'affirmer notre solidarité avec les populations en difficulté et l'Arménie rentre malheureusement dans cet objectif.

### En Arménie

À CHARENTSAVAN la mission se termine. Une dernière couche d'étanchéité -à faire en urgence avant l'hiver- a été nécessaire.

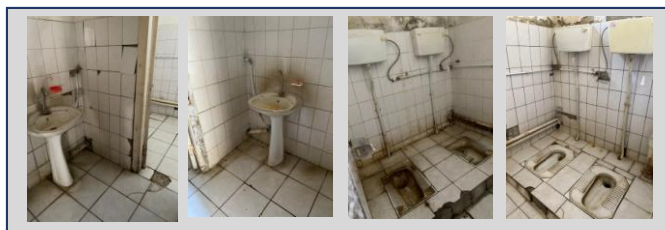


On ne s'en lasse pas...

Espérons que les enfants continueront à nous faire partager les fruits de leur imagination !

Une autre Mission commencera bientôt à **VERISHEN** en Arménie où des contacts ont été pris par Monique et François lors de leur mission. Verishen est une communauté rurale. En 2008, elle comptait 2 509 habitants. Elle se situe dans le sud-est du pays, près de la frontière avec l'Azerbaïdjan.

Pour commencer le projet : réhabilitation des toilettes de l'école qui en ont vraiment besoin.



### À Hendaye : entraide et solidarité.

**Dons de Manuels Scolaires destinés à la Roumanie:** se sont associées à cette action l'École de la Gare, des écoles de Biarritz et même ... du Comminges !!! Cela représente des colis et des colis de livres qui sont remplis par des bénévoles de PLANÈTE **les mercredis de 14H à 17H.**

**Novembre :** 24 et 30.

**Décembre :** 8, 15, 22, 29. Les séances s'arrêteront à l'épuisement du stock...

Les colis seront acheminés via notre partenaire habituel, le Club KIWANIS « ANGLET-OCEAN ».

**Collecte de la Banque Alimentaire 2021 :** 10 membres bénévoles de PLANÈTE ÉCOLES y participent cette année les **26 et 27 novembre** dans le Hall d'Entrée d'**INTERMARCHÉ** et de **LIDL** et devant **CARREFOUR MARKET.**

### L'initiateur du partenariat avec Nianing nous a transmis ce message :

*« Un de nos amis, qui passe une partie de l'année à NIANING s'est rendu chez les frères du Sacré Coeur, lesquels hébergent les enfants que nous parrainons. Il a pu voir les 8 enfants, les a trouvés heureux de vivre. Il s'est entretenu avec la monitrice qui s'occupe d'eux en dehors des cours, celle-ci l'a conforté dans ses impressions. Donc, nouvelles rares mais bonnes. Au mois de janvier Christine BAROS se rendra à NIANING pour acter le contrat de partenariat avec le frère ROBERT, responsable du Centre. »*

Luce Loiseau, rédactrice, pour [planete-ecoles.com](http://planete-ecoles.com)

Rappelez-vous de vous rendre sur notre Site Internet pour mieux nous connaître...

**Portez-vous bien surtout !**

Commentaire [LL1]: